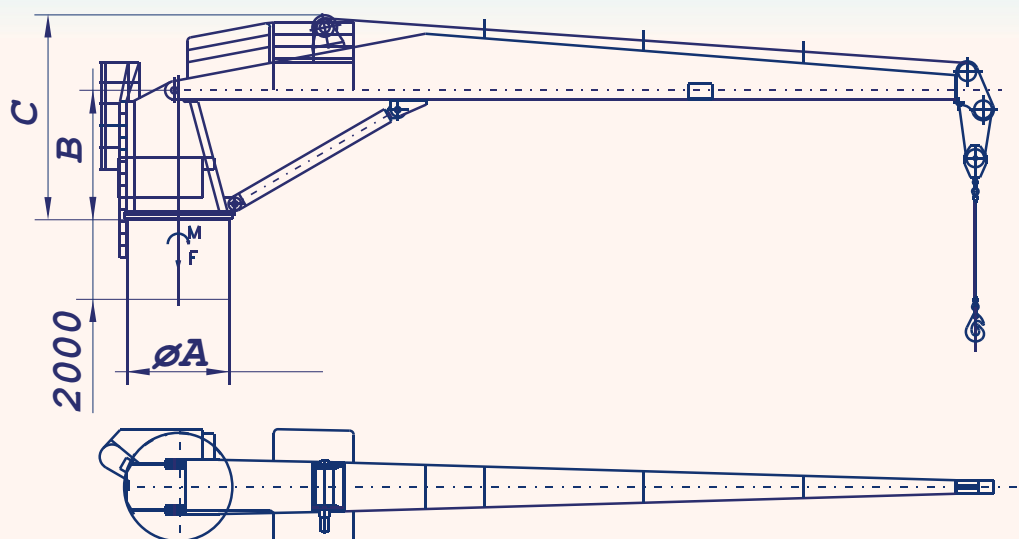


# “PH” TYPE HOSE HANDLING CRANES

Cranes designed for hose handling of tankers, chemical carriers, LPG carriers



Type of crane	Capacity (t)	Outreach		Dimensions			Working speeds <sup>1)</sup>			Power <sup>1)</sup> (kW)	Pedestal loading		Weight approx. (t)
		Max (m)	Min (m)	A (mm)	B (mm)	C (mm)	Hoisting (m/min)	Luffing (s)	Slewing (min <sup>-1</sup> )		M (kNm)	F (kN)	
PH													
20-08	2	8	1,6	770	1750	2850	20	30	1,0	12	270	55	2,8
20-12	2	12	2,5	770	1750	2850	20	40	1,0	12	405	60	3,3
20-16	2	16	3,2	980	2000	3150	20	65	1,0	12	560	70	5,3
30-08	3	8	1,6	770	1750	2850	14	40	1,0	12	370	70	3,2
30-12	3	12	2,0	930	2000	3150	20	50	1,0	18	620	95	5,2
30-16	3	16	2,7	980	2000	3150	20	50	1,0	18	850	100	5,9
40-08	4	8	1,6	980	2000	3150	20	40	1,3	24	520	100	5,0
40-12	4	12	2,0	980	2000	3150	20	40	1,3	24	750	105	5,4
40-16	4	16	2,5	1200	2000	3150	20	40	0,9	24	1000	120	7,0
40-20	4	20	4,0	1200	2130	3600	20	60	0,7	24	1350	150	10,0
50-08	5	8	1,6	980	2000	3150	20	40	1,3	30	600	110	5,2
50-12	5	12	2,0	1200	2000	3150	20	40	0,9	30	950	130	7,0
50-16	5	16	2,5	1200	2130	3600	20	60	0,7	30	1300	150	9,5
50-20	5	20	4,0	1200	2130	3600	20	60	0,6	30	1650	160	10,5
60-08	6	8	1,6	980	2000	3150	15	60	1,3	30	750	130	5,3
60-12	6	12	2,0	1200	2130	3600	15	60	0,9	30	1400	150	8,0
60-16	6	16	2,5	1200	2130	3600	15	60	0,7	30	1550	180	9,8
60-20	6	20	3,6	1715	2200	3700	15	80	0,6	30	2000	190	11,0
80-12	8	12	2,2	1200	2130	3600	15	60	0,7	36	1500	190	9,5
80-16	8	16	3,2	1715	2200	3700	15	80	0,6	36	2000	210	11,5
80-20	8	20	3,6	1800	3000	4850	15	100	0,6	45	2600	240	16,2
100-12	10	12	2,2	1715	2200	3700	13/26 <sup>2)</sup>	80	0,7	40	1900	230	11,0
100-16	10	16	3,2	1715	2200	3700	13/26 <sup>2)</sup>	80	0,6	40	2500	250	12,5
100-22	10	22	4,0	1800	3000	4850	13/26 <sup>2)</sup>	100	0,6	40	3450	290	16,0
150-12	15	12	2,4	1800	3000	4850	13/26 <sup>2)</sup>	80	0,7	60	3000	360	15,5
150-16	15	16	2,8	2560	3250	5300	13/26 <sup>2)</sup>	90	0,6	60	3900	410	21,0
150-20	15	20	3,5	2560	3250	5300	13/26 <sup>2)</sup>	90	0,6	60	4800	420	23,0
150-26	15	26	4,4	2560	3250	5300	13/26 <sup>2)</sup>	90	0,6	60	5910	430	25,0
200-10	20	10	2,4	1800	3000	4950	13/26 <sup>2)</sup>	80	0,7	75	2900	420	16,0
200-16	20	16	3,0	2560	3250	5300	13/26 <sup>2)</sup>	90	0,6	75	4950	480	22,0
200-20	20	20	4,0	2560	3250	5300	13/26 <sup>2)</sup>	90	0,6	75	6130	500	24,0

1) Data valid for 440V, 60 Hz, a.c. for standard cranes, other speed parameters on request.

2) 26 m/s only for 0-30% of load on the hook.

**Cranes are designed in accordance with OCIMF requirements**

Crane can be supplied from its self-contained power pack or from central pump system and can be equipped with cabin or open platform.

TOWIMOR reserves the right to change specifications without special notice.



**TOWIMOR S.A.**

ul. Starotoruńska 5, 87 - 100 Toruń - Poland, tel. (+48 56) 62 15 374, 62 15 208, fax (+48 56) 65 42 517, 65 42 585  
e-mail: towimor@towimor.com.pl; www.towimor.com.pl